

**MTA KTK / IE HAS
Közgazdaságtudományi
Kutatóközpont**

MKIK GVI

*Magyar Kereskedelmi és Iparkamara
Gazdaság és Vállalkozáselemzési Intézet*

Túl a mélyponton

A magyar vállalkozások várakozásainak elemzése

Tóth I. János

Budapest, 2003. Október 29.

<http://www.ktk-ie.hu/~tothij>

<http://www.gvi.hu>

Az előadás vázlatja

- Néhány elméleti megfontolás
- Reál-indikátorok (GDP és ipari termelés)
- Tények és várakozások
- Következtetések

2003. 11. 04. 14:51

Néhány elméleti megfontolás

2003. 11. 04. 14:51

<http://www.ktk-ie.hu/~tothij>

<http://www.gvi.hu>

- 2000-től az első konjunktúraciklus a rendszerváltás óta
- Új helyzet a kormányzat és a vállalkozások számára
- Elméleti és empirikus kutatások tapasztalatai:

- Üzleti bizonytalanság \longrightarrow vállalkozások üzleti döntései
(létszám és beruházás)

bizonytalanság az output esetében erősebb hatást gyakorol, mint az árak esetében (Aiginger, 1985)

A bizonytalanság csökkentése
a kormányzat és a jegybank elemi érdeke.

2003. 11. 04. 14:51

- **Kormányzat, jegybank és vállalkozások**

A kormányzat jelzései a vállalkozások számára:

árfolyam,

infláció,

bérek,

adók,

költségvetési kiadások (kereslet és kínálat)

A konzisztens célkitűzések (jelzések) és ezek világos interpretációja legalább olyan fontos a vállalkozások üzleti helyzete szempontjából, mint maguk a kormányzati programok (pl. adócsökkentés, kedvezményes hitellehetőségek, célzott támogatások, stb.)

- Várakozások (EI) és reál-indikátorok (I)

- a) előreutatók (vezetők), $EI_{t-1} \longrightarrow I_t$
- b) egyidejűek, $EI_t \longrightarrow I_t$
- c) hátra-mutatók (követők), $EI_{t+1} \longrightarrow I_t$

- Fordulópontok

- a) felső fordulópontot inkább késve, mint előreutatóan jelzik
- b) alsó fordulópontot inkább egyidejűen, vagy előreutatóan jelzik

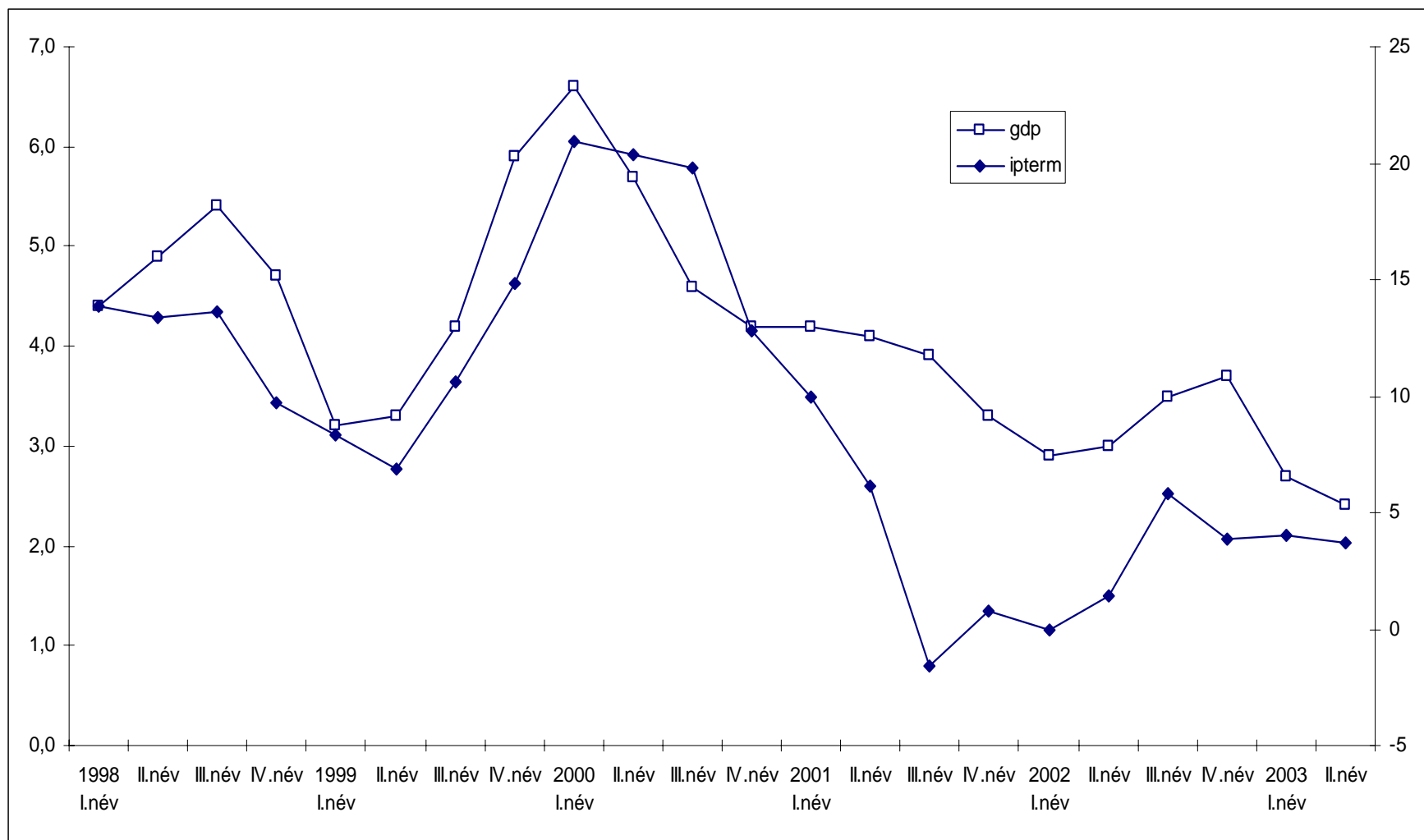
Reál-indikátorok: tendenciák

2003. 11. 04. 14:51

<http://www.ktk-ie.hu/~tothij>

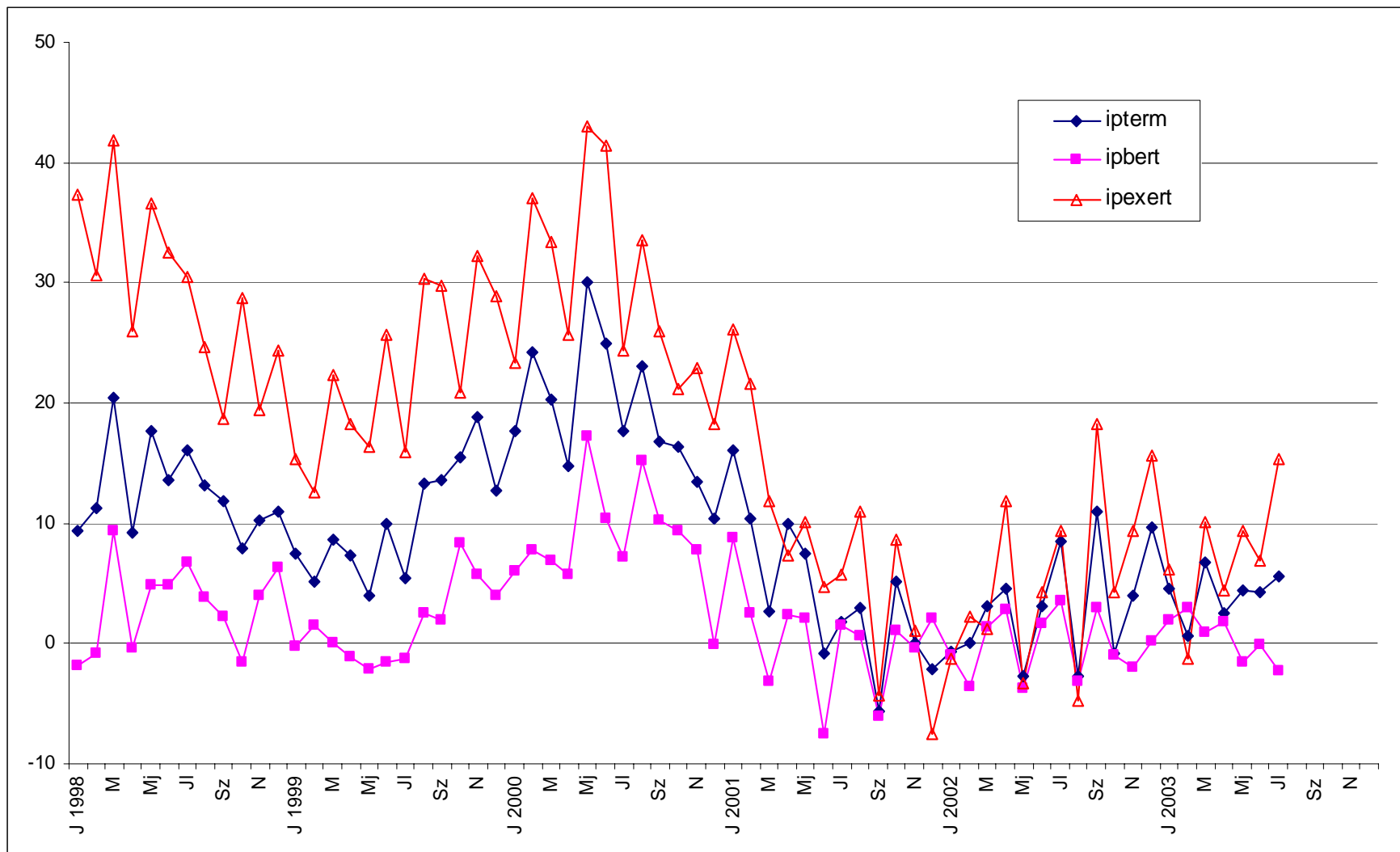
<http://www.gvi.hu>

GDP és ipari termelés (előző év azonos időszak = 100%)



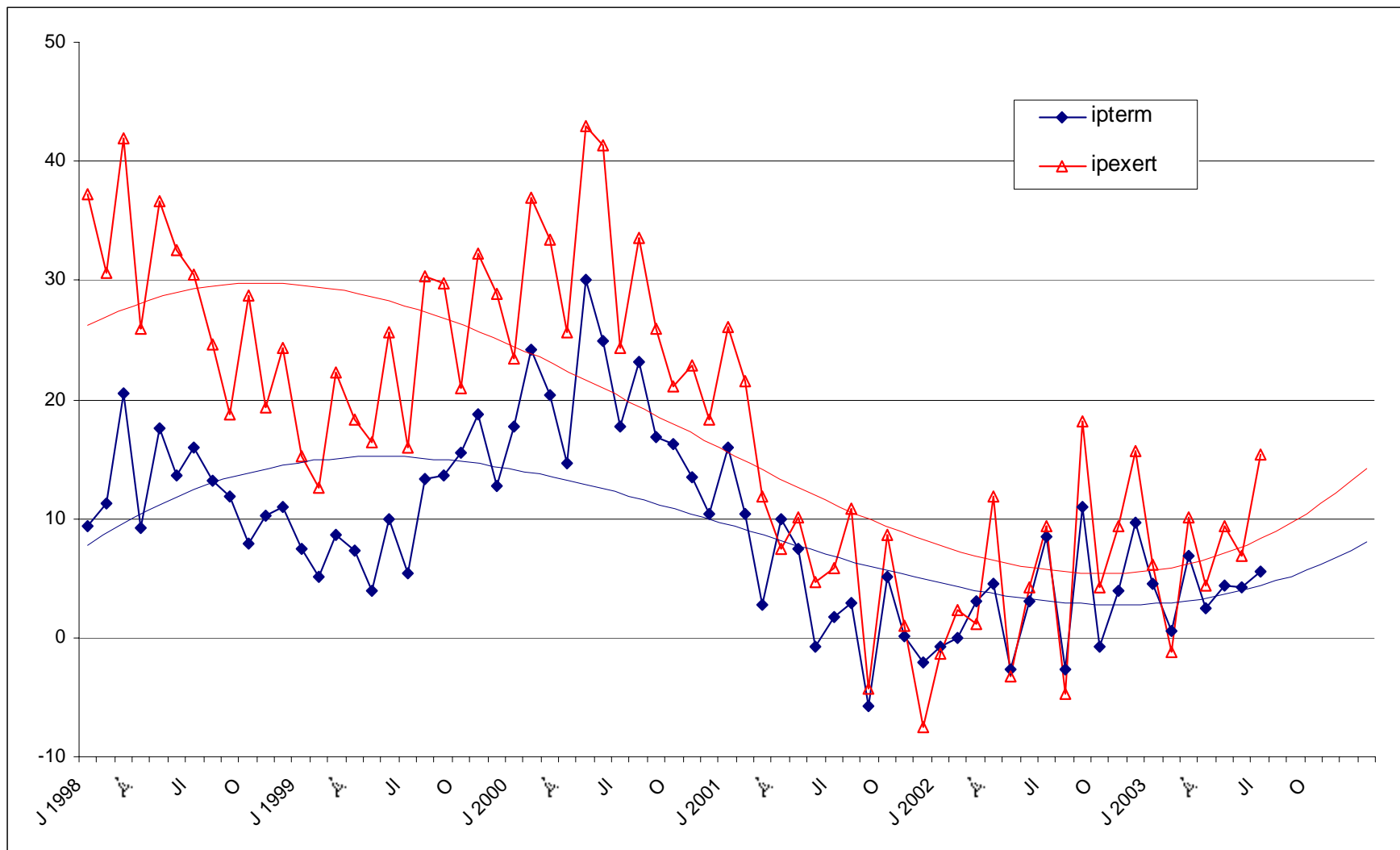
2003. 11. 04. 14:51

Ipari termelés, értékesítés (előző év azonos időszak = 100%)



2003. 11. 04. 14:51

Ipari termelés, értékesítés (előző év azonos időszak = 100%)



2003. 11. 04. 14:51

Tények és várakozások

2003. 11. 04. 14:51

<http://www.ktk-ie.hu/~tothij>

<http://www.gvi.hu>

Források: vállalati várakozások

- GKI ÜBI (1998.1:2003.9)
- TÁRKI TOP 1500 (1998.1:2003.2)
- MKIK GVI (1998.1:2003.2)
- KOPINT-DATORG (1998.1:2003.3)
- IFO BCI (1999.1:2003.9)

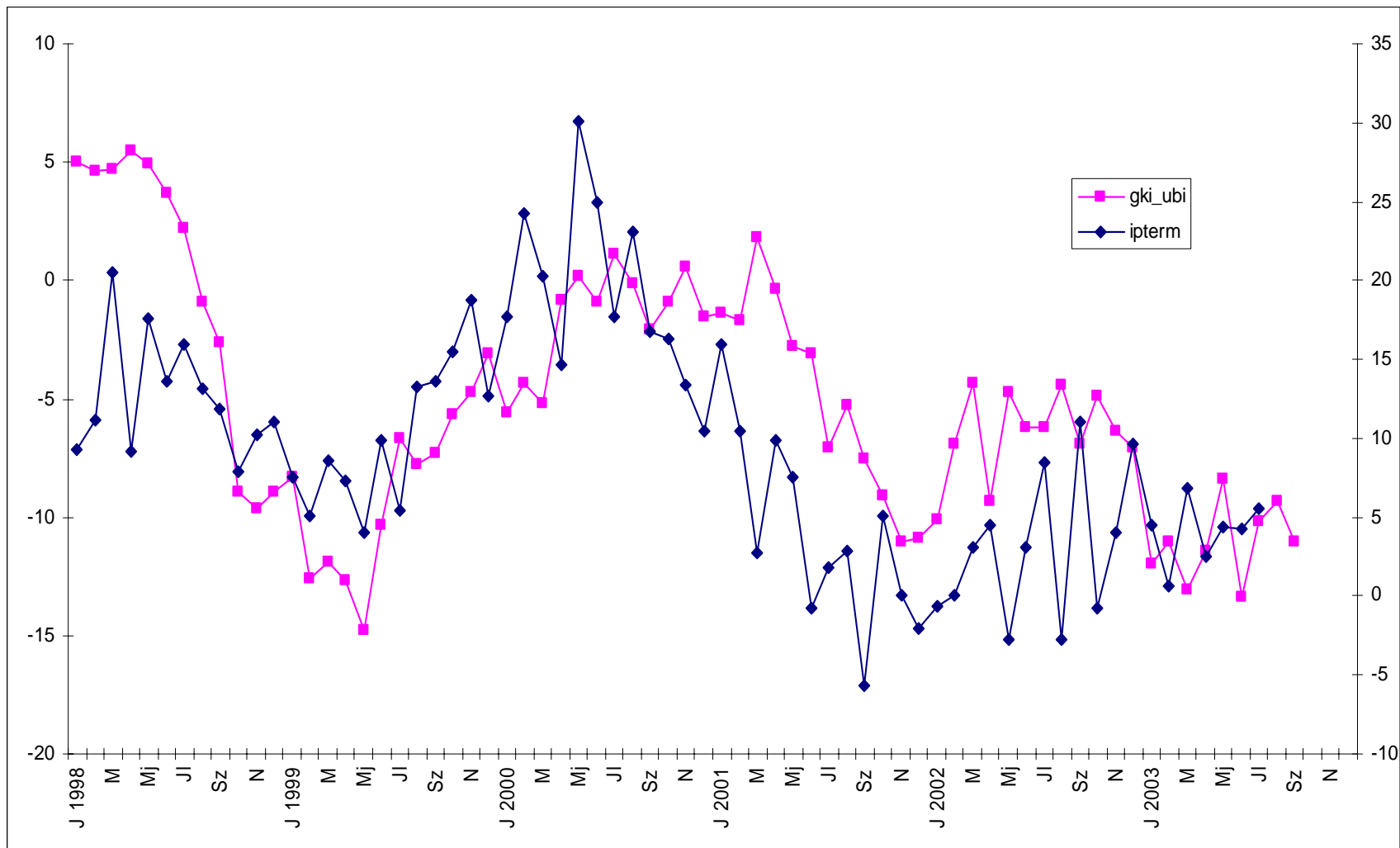
2003. 11. 04. 14:51

**Magyarországon
az egyetlen havi rendszerességgel készülő és
érvényes mutató
a GKI Üzleti Bizalmi Index-e (GKI ÜBI)**

**Ez a mutató nem jelez egyértelmű
fordulópontot.**

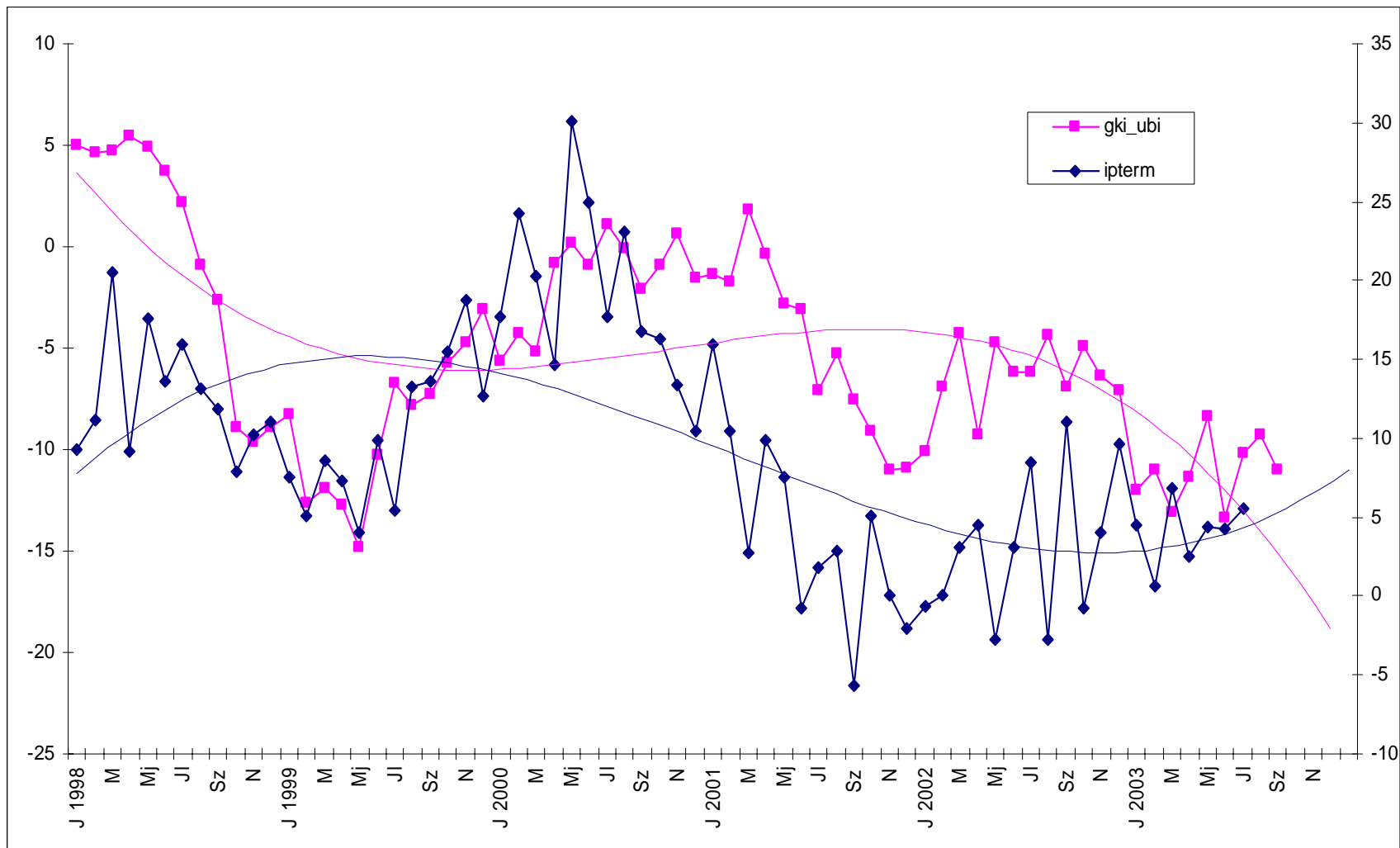
2003. 11. 04. 14:51

Ipari termelés és GKI Üzleti Bizalmi Index (www.gki.hu)



2003. 11. 04. 14:51

Ipari termelés és GKI Üzleti Bizalmi Index (www.gki.hu)



2003. 11. 04. 14:51

Kérdés:

Kell-e, hogy fordulópontot jelezzен?

**Vezető, egyidejű, vagy követő indikátor-e
a GKI ÜBI az ipari termelés és értékesítés
alakulásának vonatkozásában?**

2003. 11. 04. 14:51

<http://www.ktk-ie.hu/~tothij>

<http://www.gvi.hu>

Eredmények - összefüggések

- ÜBI és IPTERM (r: 0,497, $p < 0,01$, t:67)
- ÜBI és EXPERT (r: 0,534, $p < 0,01$, t:67)
- ÜBI és BELERT (r: 0,363, $p < 0,01$, t:67)

Egyidejű

Detrendelt idősorok (differenciák):

- D_ÜBI és D_IPTERM (r: -0,126 $p = 0,312$, t:66)
- D_ÜBI és D_EXPERT (r: -0,153 $p = 0,221$, t:66)
- D_ÜBI és D_BELERT (r: -0,173 $p = 0,164$, t:66)

Létezik-e a magyar ipari termelés várható alakulását jobban jelző indikátor?

2003. 11. 04. 14:51

IGEN

**Az IFO-nak a nyugat-német
tartományokra számolt
üzleti bizalmi indexe:**

IFO BCI (WG)!

2003. 11. 04. 14:51

<http://www.ktk-ie.hu/~tothij>

<http://www.gvi.hu>

Eredeti idősor: IFO BCI, GKI ÜBI és az ipari termelés, értékesítés alakulása közötti összefüggés (1998.1:2003.9 és 1999.1:2003.9)

Correlations

		IQ_S	IX_S	ID_S	BCI_S	IFO_S
IQ_S	Pearson Correlation	1	,901	,846	,497	,866
	Sig. (2-tailed)	,	,000	,000	,000	,000
	N	67	67	67	67	55
IX_S	Pearson Correlation	,901	1	,627	,534	,848
	Sig. (2-tailed)	,000	,	,000	,000	,000
	N	67	67	67	67	55
ID_S	Pearson Correlation	,846	,627	1	,363	,726
	Sig. (2-tailed)	,000	,000	,	,003	,000
	N	67	67	67	67	55
BCI_S	Pearson Correlation	,497	,534	,363	1	,656
	Sig. (2-tailed)	,000	,000	,003	,	,000
	N	67	67	67	69	57
IFO_S	Pearson Correlation	,866	,848	,726	,656	1
	Sig. (2-tailed)	,000	,000	,000	,000	,
	N	55	55	55	57	57

2003. 11. 04. 14:51

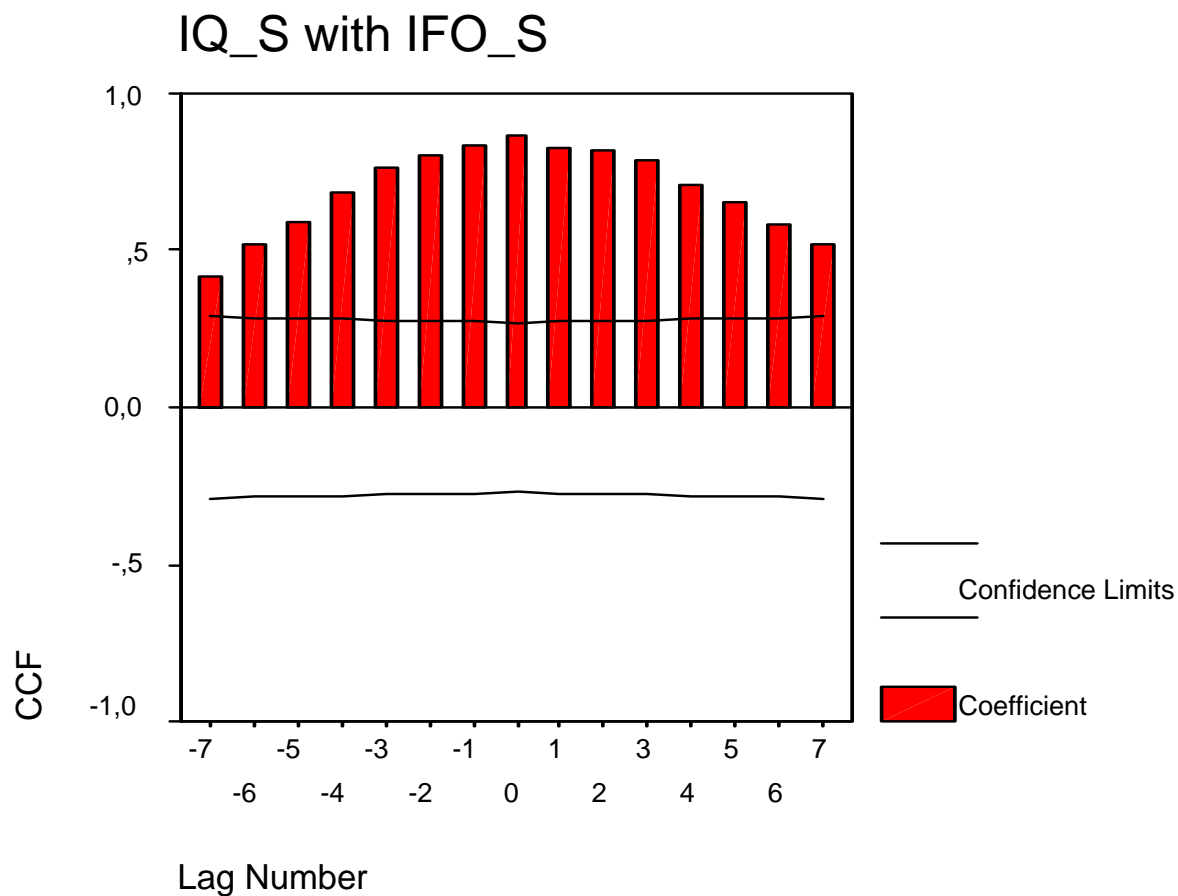
Differenciák: IFO BCI, GKI ÜBI és ipari termelés, értékesítés alakulása közötti összefüggés (1998.1:2003.9 és 1999.1:2003.9)

Correlations

		DIQ_S	DIX_S	DID_S	DBCI_S	DIFO_S
DIQ_S	Pearson Correlation	1	,820	,771	-,126	,328
	Sig. (2-tailed)	,	,000	,000	,312	,016
	N	66	66	66	66	54
DIX_S	Pearson Correlation	,820	1	,511	-,153	,305
	Sig. (2-tailed)	,000	,	,000	,221	,025
	N	66	66	66	66	54
DID_S	Pearson Correlation	,771	,511	1	-,173	,296
	Sig. (2-tailed)	,000	,000	,	,164	,030
	N	66	66	66	66	54
DBCI_S	Pearson Correlation	-,126	-,153	-,173	1	,342
	Sig. (2-tailed)	,312	,221	,164	,	,010
	N	66	66	66	68	56
DIFO_S	Pearson Correlation	,328	,305	,296	,342	1
	Sig. (2-tailed)	,016	,025	,030	,010	,
	N	54	54	54	56	56

2003. 11. 04. 14:51

IFO BCI: a magyar ipari termelés egyidejű mutatója, (1999.1:2003.9)



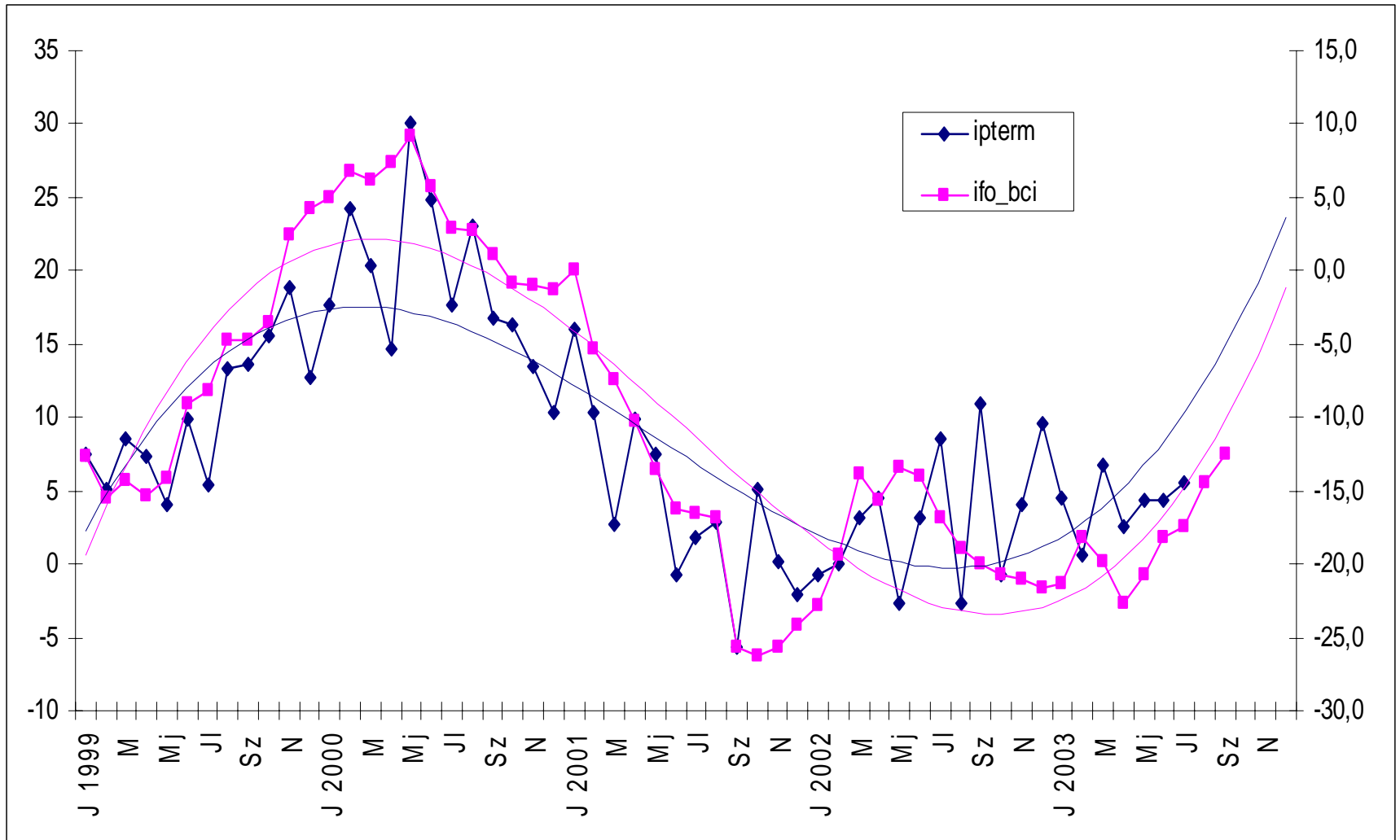
2003. 11. 04. 14:51

Hogyan lehetséges?

- Magyar iparban jelentős szerepet játszó multik regionális központja több esetben Németországban van. Az ott hozott döntések automatikusan egyszerre éreztetik hatásukat mindkét országban lévő leánycégeknél;
- Szoros magyar-német külkereskedelmi kapcsolatok (pl. az összes magyar kivitel közel 50%-a irányult Németországba 2002-ben: Stat Évkönyv, 2002:333,337);
- Azonosan és azonos irányba ható külső tényezők (világgazdasági konjunktúra);
- Német vállalkozások várakozásai inkább racionálisak, mint a magyaroké.

2003. 11. 04. 14:51

Túl a fordulóponton: A magyar ipari termelés és az IFO BCI alakulása



2003. 11. 04. 14:51

Túl a mélyponton – más megfigyelések

- 2003 július:

Fordulat a TOP 1500 legnagyobb exportáló, feldolgozóipari cégek várakozásaiban (TÁRKI felvétel)

Fordulat a Kopint-Datorg Konjunktúratesztjében a rendelésállomány és az EU-ba irányuló értékesítés prognózisában

- 2003 október:

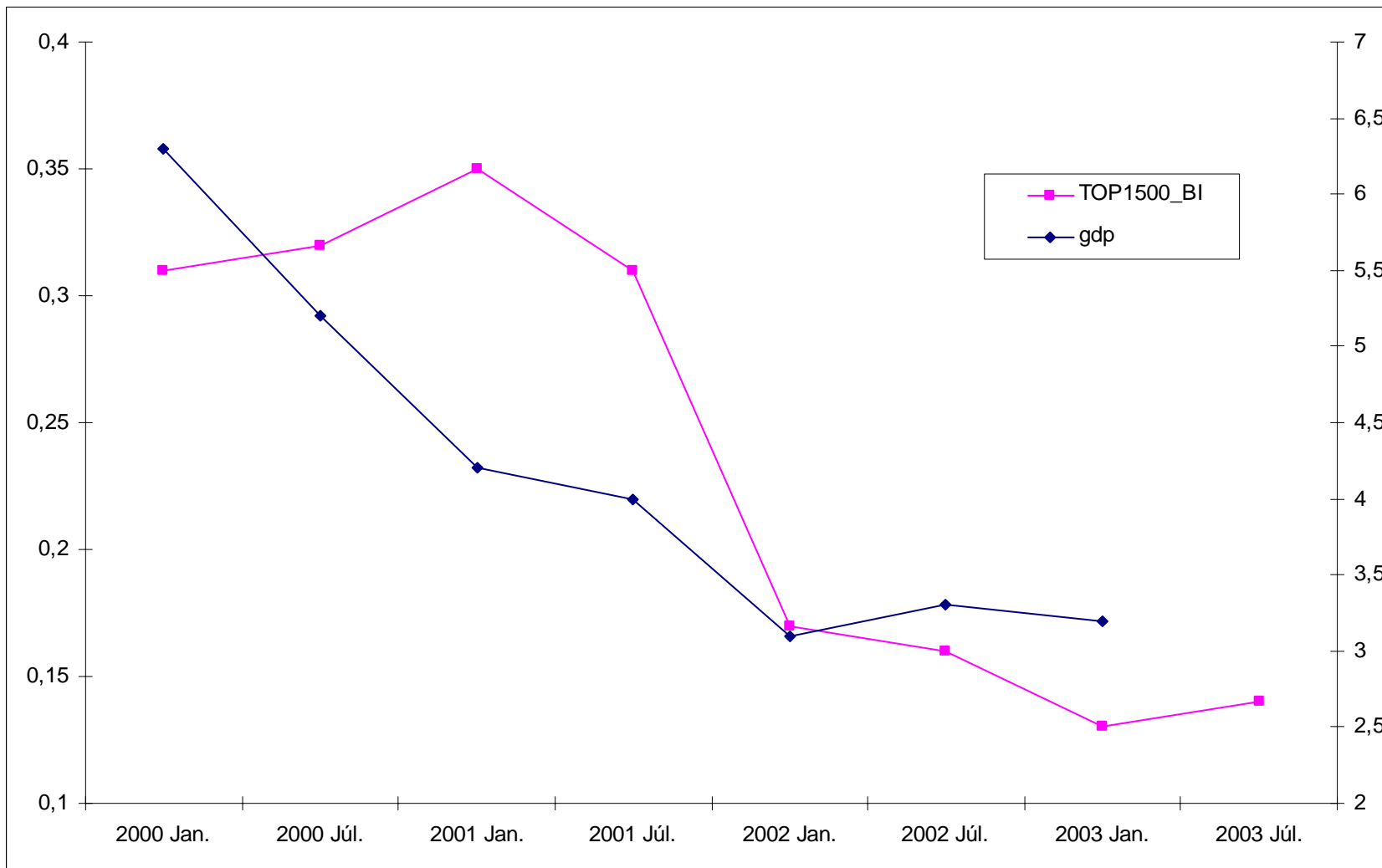
Fordulat a magyar cégek várakozásaiban (MKIK GVI konjunktúra felvétel)

TÁRKI Top 1500 Bizalmi Index

- Összetevői:
 - Létszám várható alakulása (köv. félév) (0,1)
 - Rendelésállomány alakulása (köv. félév) (0,1)
 - Beruházások várható alakulása (köv. félév) (0,2)
 - Termelési szint várható alakulása (köv. félév) (0,2)
 - Nyugat-európai értékesítési lehetőségek (köv. félév) (0,1)
 - Cég üzleti helyzete jelenleg (0,1)
 - Cég üzleti helyzetének várható alakulása (köv. félév) (0,2)

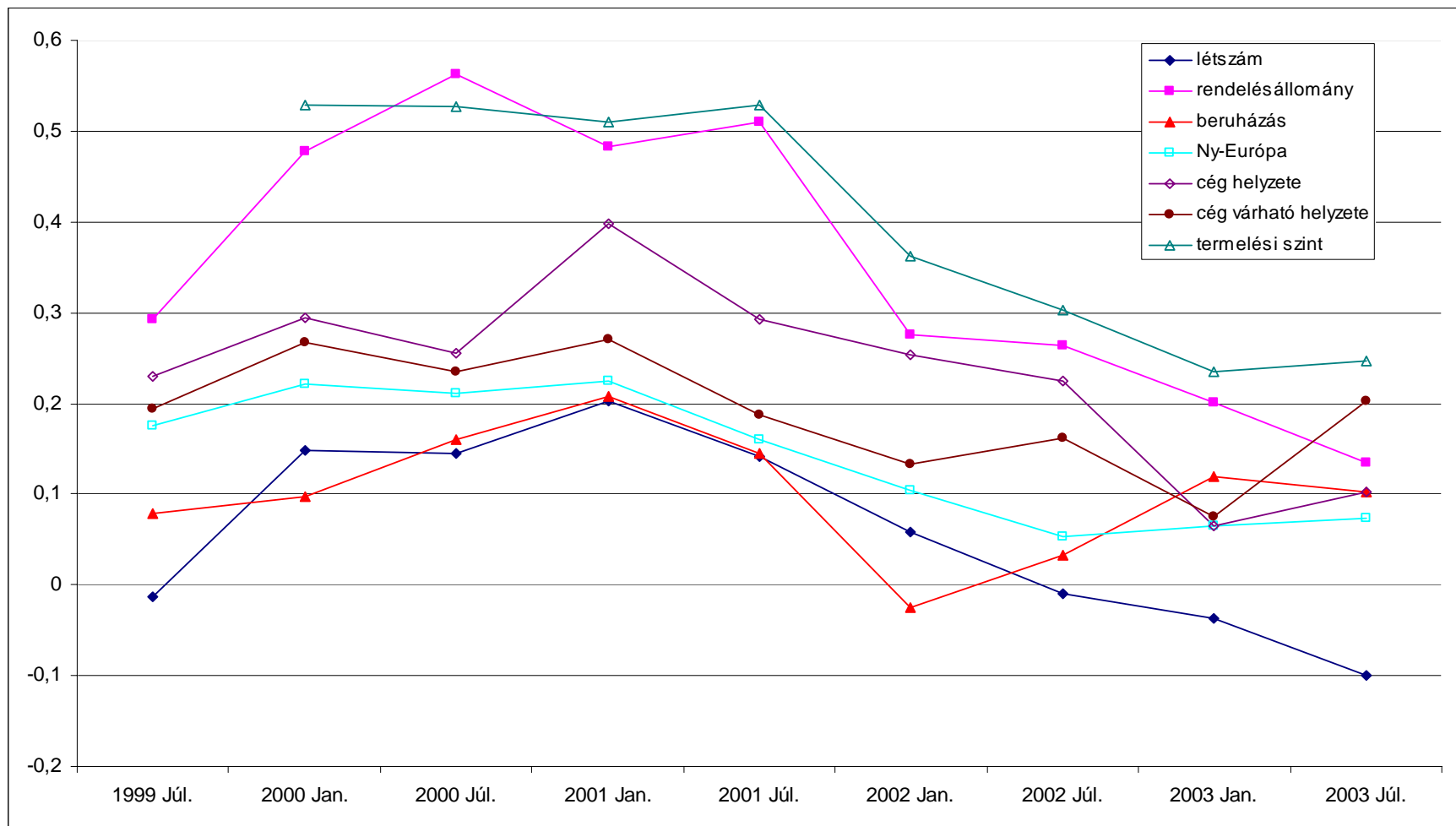
2003. 11. 04. 14:51

TOP 1500 BI és a GDP alakulása (2000-2003)



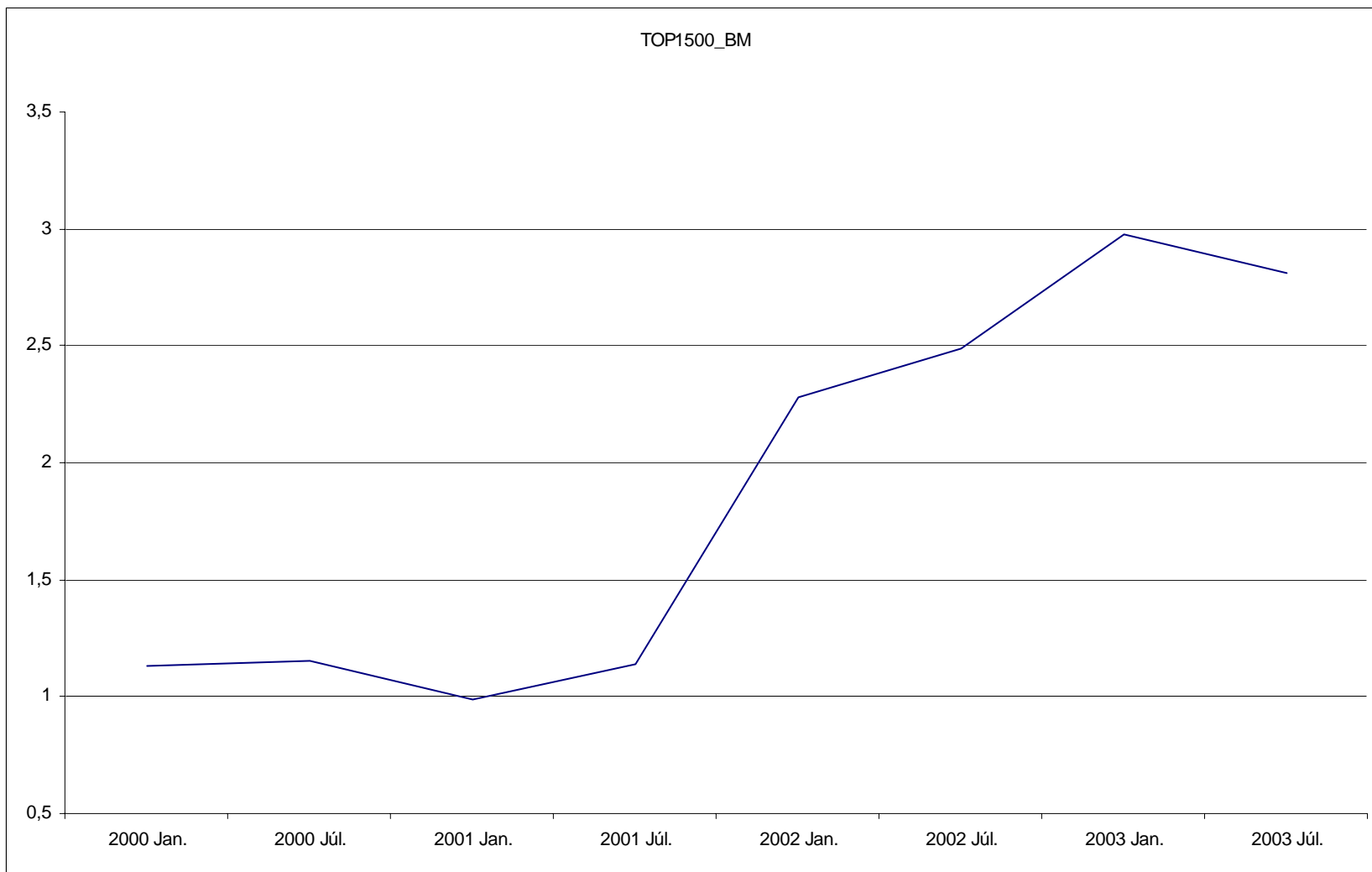
2003. 11. 04. 14:51

TOP 1500 BI összetevőinek alakulása (1999.Júl.:2003.Júl.)



2003. 11. 04. 14:51

TOP 1500 Bizonytalansági Mutató alakulása (2000.Jún.:2003.Júl.)



2003. 11. 04. 14:51

MKIK GVI Konjunktúra Mutató (KM)

- Megkérdezett cégek száma: 15000
- Válaszadó cégek száma: 1886
- Kérdezés ideje: 2003.10.01-2003.10.28.

- Az GVI KM összetevői:
 - Üzleti helyzet jelenleg (0,1)
 - Várható üzleti helyzet (köv. félév) (0,2)
 - A cég jövedelmezősége jelenleg (0,1)
 - A cég jövedelmezősége várhatóan (köv. félév) (0,2)
 - Rendelésállomány várhatóan (köv. félév) (0,2)
 - Építési beruházások várhatóan (köv. félév)(0,1)
 - Gépberuházások várhatóan (köv. félév) (0,1)

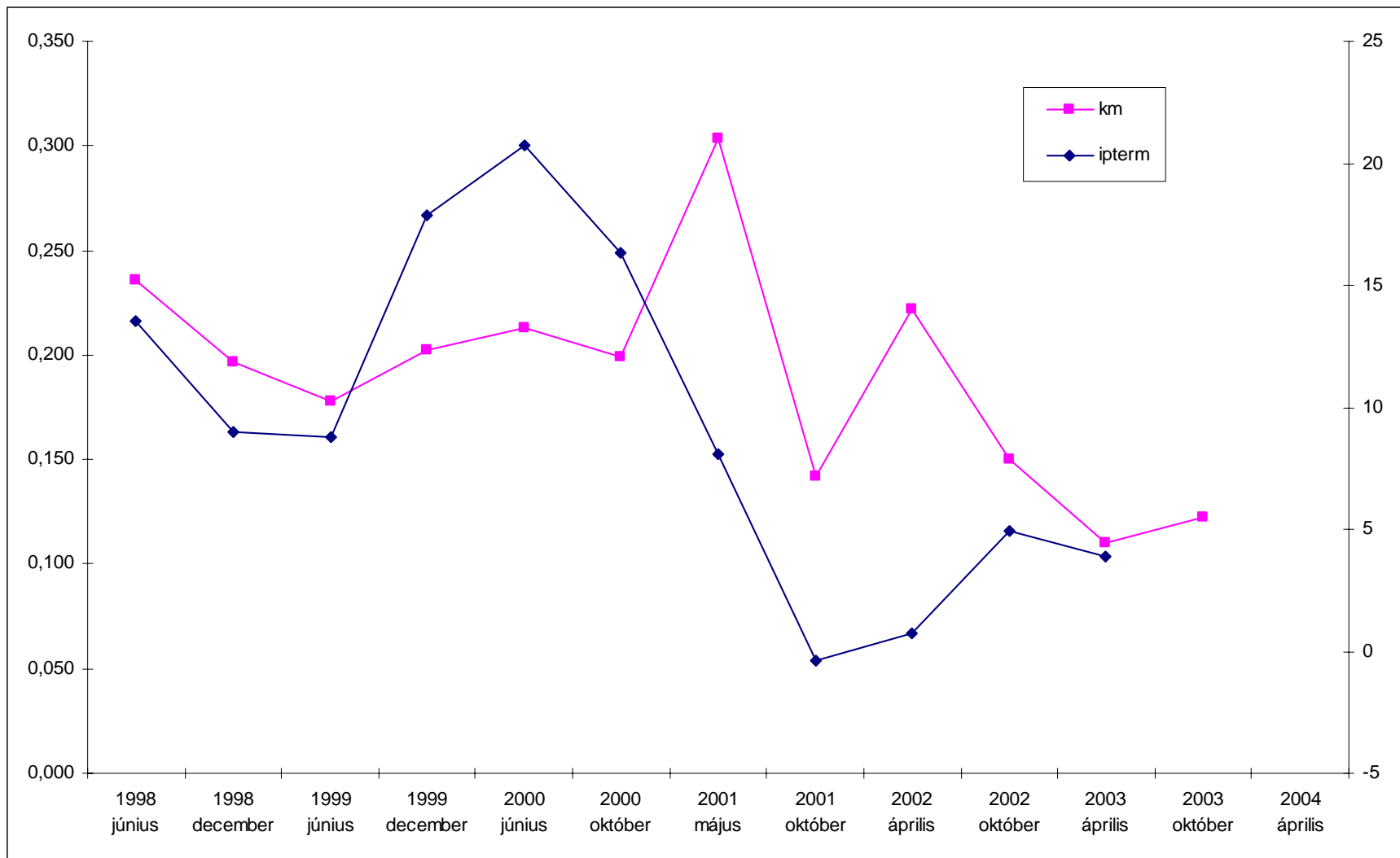
2003. 11. 04. 14:51

MKIK Konjunktúra Mutató (KM) és a GDP alakulása (1998-2003)



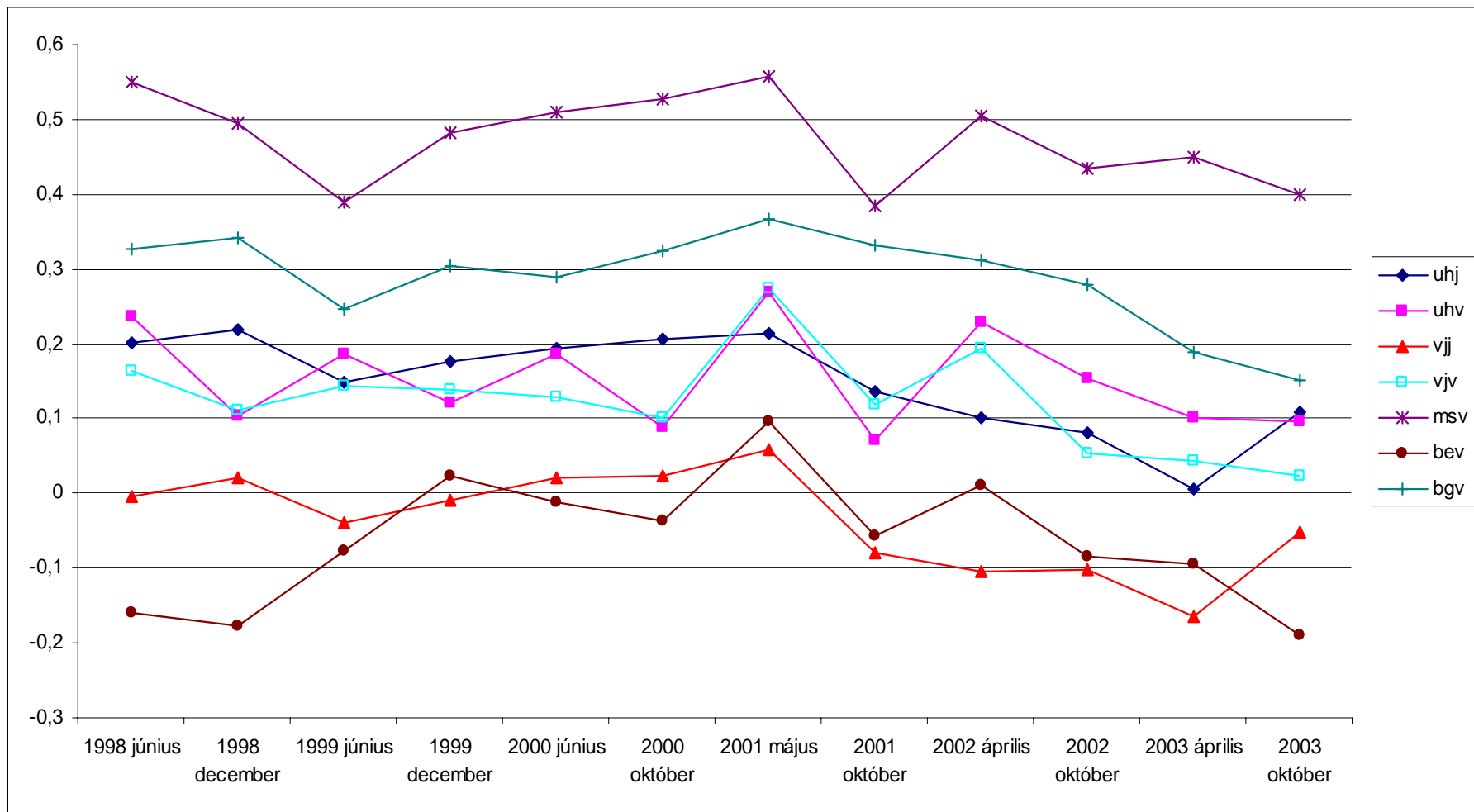
2003. 11. 04. 14:51

MKIK Konjunktúra Mutató (KM) és az ipari termelés alakulása (1998-2003)



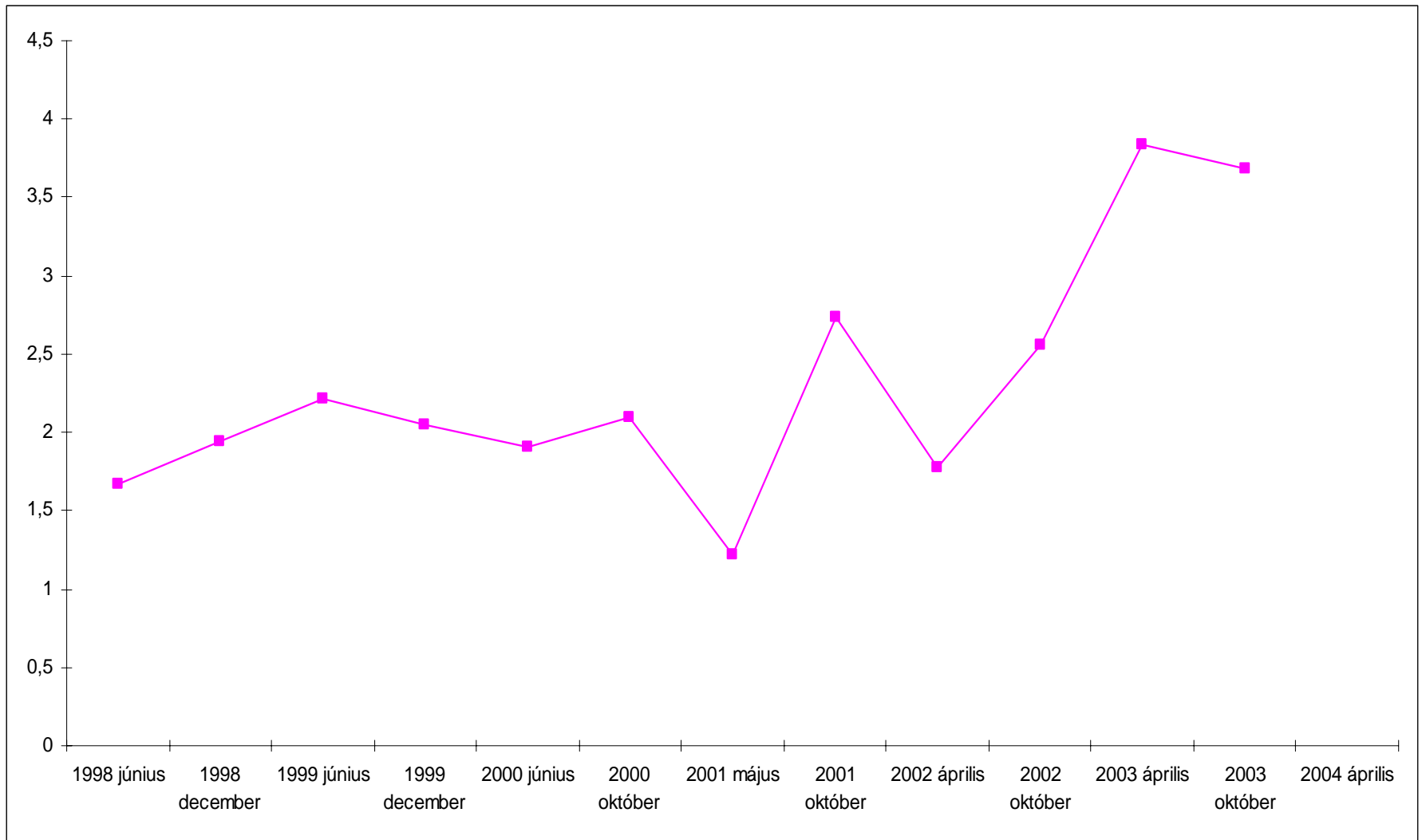
2003. 11. 04. 14:51

MKIK Konjunktúra Mutató (KM) összetevőinek alakulása (1998-2003)



2003. 11. 04. 14:51

MKIK GVI Bizonytalansági Mutató (BM) alakulása (1999.Júl.:2003.Júl.)



2003. 11. 04. 14:51

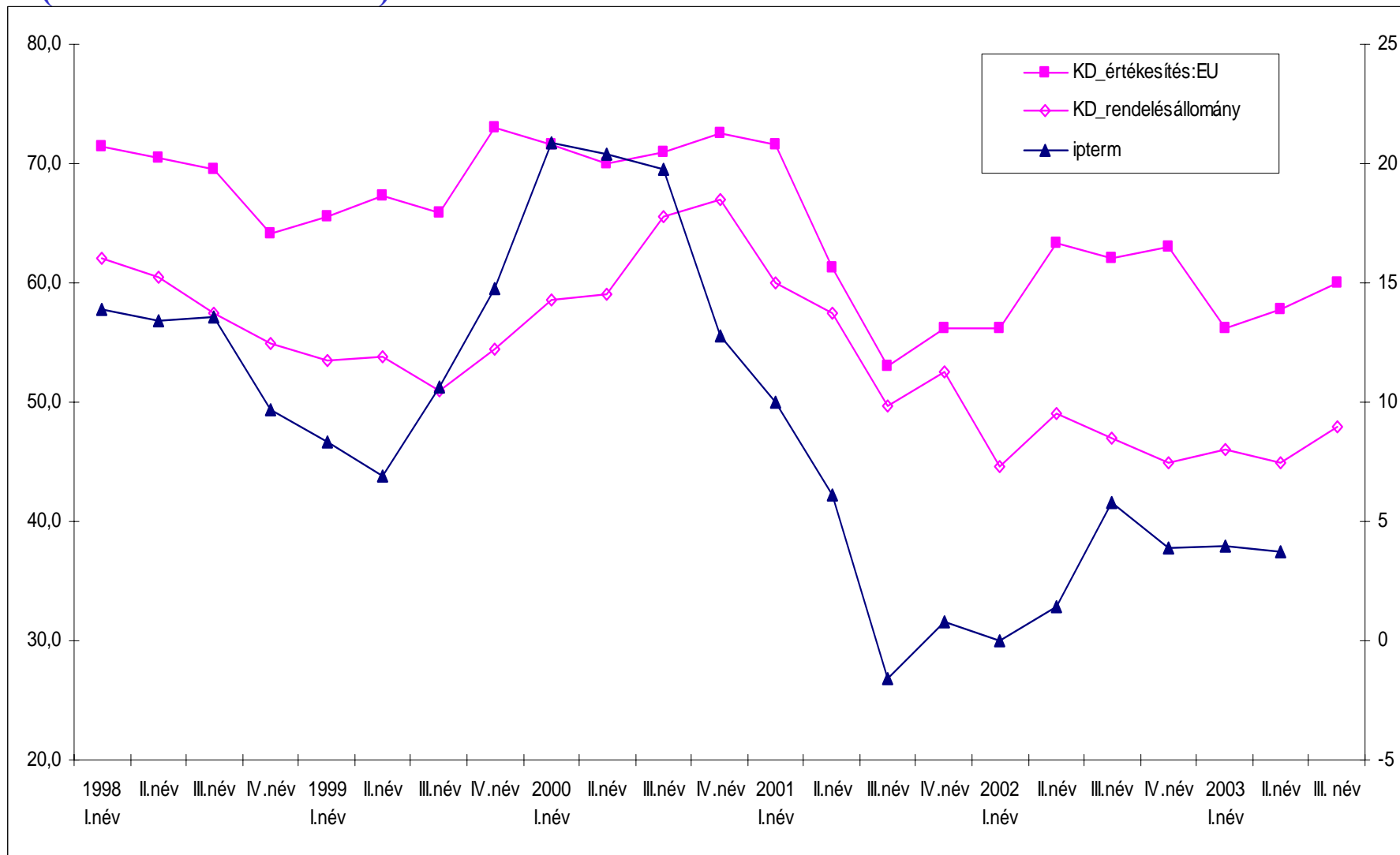
KOPINT-DATORG

Konjunktúrateszt - Ipar

- Mutatók:
 - Rendelésállomány várható változása
 - Értékesítési lehetőségek várható alakulása: EU

2003. 11. 04. 14:51

KOPINT-DATORG két konjunktúra indikátora és az ipari termelés alakulása (1998.JAN.:2003.Júl.)



2003. 11. 04. 14:51

Következtetések

- A konjunktúra ciklus fordulópontjainál nagyon fontos, hogy a kormányzat milyen jelzéseket ad a vállalkozóknak a fontosabb és általa befolyásolható makrogazdasági indikátorokról, azok általa kívánatos értékéről és alakulásáról.
- Az egyértelmű, önmagukban és egymással és konzisztens jelzések, és a hozzájuk kapcsolódó világos interpretáció segít abban, hogy csökkenjen a vállalatok üzleti döntéseit befolyásoló bizonytalanság.
- Ezáltal a kormányzat meg tudja könnyíteni és gyorsítani a vállalkozók számára az adekvát alkalmazkodást, csökkenti a bizonytalanság okozta súrlódást, és ennek költségeit.

- A magyar vállalkozások körében az üzleti döntéseket és a várakozásokat kísérő bizonytalanság csökkenése és a konjunktúra mutatók javulása egyértelműen egy alsó fordulópontot jeleznek: 2003 II-III. negyedévében megindult a dekonjunktúrából való kilábalás.
- Ennek első látható és érzékelhető jele az ipari termelés és export ütemének növekvő tendenciája.
- A gazdaság aktivitás élénkülésének egyértelmű jelei 2004 első félévében méginkább láthatóak lesznek.
- A kormányzat egyértelmű prioritásokkal és világos, jól értelmezhető gazdaságpolitikájával elősegítheti ezt a váltást – ellenben kapkodó és inkonzisztens, és követhetetlen üzeneteivel lelassítja e folyamatot, sőt az ellenkezőjébe fordíthatja azt.

2003. 11. 04. 14:51

Köszönöm a figyelmet!

Az előadás letölthető a

<http://www.ktk-ie.hu/~tothij> és a

<http://www.gvi.hu> címekről

2003. 11. 04. 14:51

<http://www.ktk-ie.hu/~tothij>

<http://www.gvi.hu>